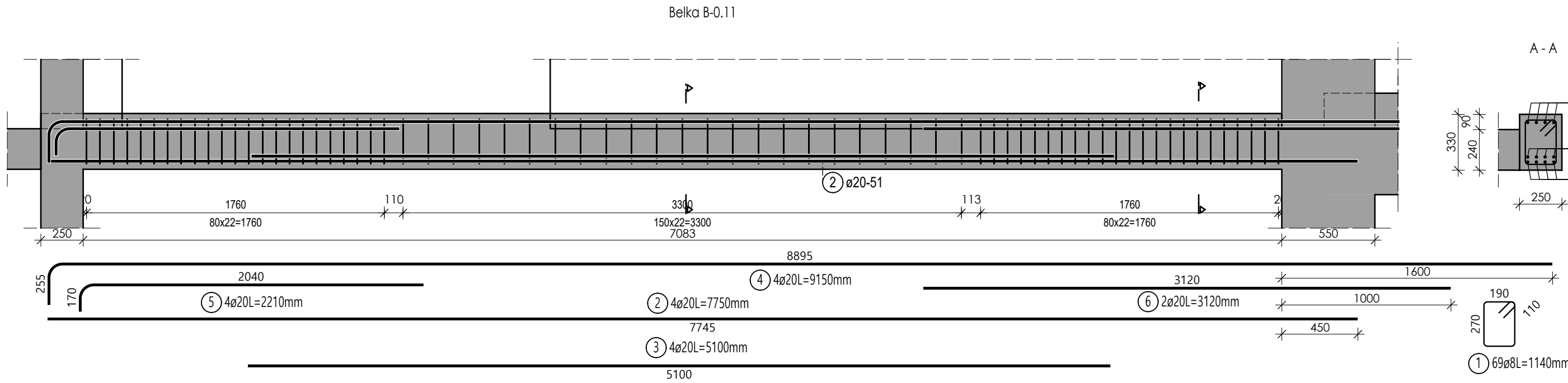


Lista prętów

Poz.	Szt.	Ø	Długość poj.	Długość całkowita	Masa
		[mm]	[m]	[m]	[kg]
1	216	8	1.60	345.60	136.51
2	8	16	6.49	51.92	82.03
3	8	16	5.24	41.92	66.23
4	4	16	3.30	13.20	20.86
5	6	16	2.52	15.12	23.89
6	2	10	12.00	24.00	14.81

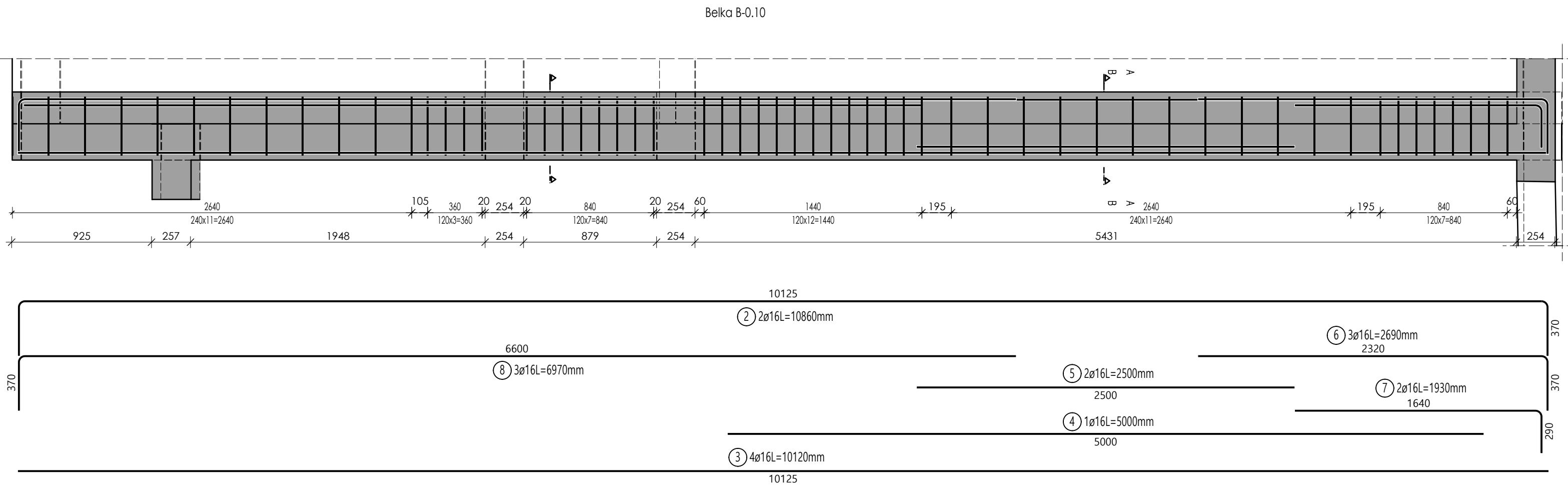
Masa całkowita [kg] : 344.33



Lista prętów

Poz.	Szt.	Ø	Długość poj.	Długość całkowita	Masa
		[mm]	[m]	[m]	[kg]
1	69	8	1.14	78.66	31.07
2	4	20	7.75	31.00	76.57
3	4	20	5.10	20.40	50.39
4	4	20	9.15	36.60	90.40
5	4	20	2.21	8.84	21.83
6	2	20	3.12	6.24	15.41

Masa całkowita [kg] : 285.67



Lista prętów

Poz.	Szt.	Ø	Długość poj.	Długość całkowita	Masa
		[mm]	[m]	[m]	[kg]
1	57	10	1.44	82.08	50.64
2	2	16	10.86	21.72	34.32
3	4	16	10.12	40.48	63.96
4	1	16	5.00	5.00	7.90
5	2	16	2.50	5.00	7.90
6	3	16	2.69	8.07	12.75
7	2	16	1.93	3.86	6.10
8	3	16	6.97	20.91	33.04
9	2	16	5.93	11.86	18.74

Masa całkowita [kg] : 235.35

BETON: **C25/30**
STAL ZBROJENIOWA: **A-IIIN B500SP**
OTULINA : **30 mm**
KLASA EKSPozyCJI: **XC1**

- UWAGI:**
1. Rysunek rozpatrywać wraz z opisem technicznym oraz projektami branżowymi i technologią.
 2. Wszystkie wymiary należy sprawdzić na budowie.
 3. Wymiary podano w centymetrach, a poziomy w metrach.
 4. Zaleca się cięcie i przygotowanie prętów zbrojeniowych na budowie w trakcie zbrojenia elementów.
 5. **Należy zachować ciągłość wieńcy.** Pręty wieńcy przepuszczać przez belki lub tąćzyć na zakład z prętami belek

nazwa:
Projekt p.t.:
Przebudowa i rozbudowa istniejącego budynku szpitala w tym rozbiórka budynków technicznych, pomocniczych, garaży i kostnicy oraz budowa obiektów pomocniczych: zbiornika na tlen, rozprężalni gazów medycznych, zbiornika relacyjnego na deszczówkę, przeciwpożarowego zbiornika wody, agregatu prądowłczego, miejsca na kontenery na śmieci wraz zagospodarowaniem terenu, wykonaniem zewnętrznych i wewnętrznych instalacji, przebudową sieci ciepłowniczej oraz budową przyłącza ciepła i wody na działkach ewid. nr 181, 184/2, 184/3, 184/4, 189 gmina Puck, obręb 2.1 w ramach inwestycji pn: „Rozbudowa Szpitala Puckiego Sp. z o.o. o Blok Operacyjny, Aptekę, Dział Rehabilitacji i Pracownię Endoskopii”

inwestor: Szpital Pucki Sp. z o.o. 84 –100 PUCK, ul. 1 Maja 13A	adres obiektu budowlanego: ul. 1 Maja 13A 84 –100 PUCK
---	--

biuro projektow: WK ARCHITEKCI ul. Rynek 18/2, 62-020 Swarzędz telefon 61 646 90 70 fax: 61 646 90 80 e-mail: biuro@wk-architekci.pl Internet: http://www.wk-architekci.pl	schemat sytuacyjny:
branża: KONSTRUKCJA	
faza: PROJEKT TECHNICZNY-WYKONAWCZY	
główny projektant: mgr inż. Szymon Korbel Upr. bud nr SLK/6697/PBKs/17	rysunek: KONSTRUKCJA PARTERU - BELKI B-0.10-12
opracowanie: inż. Kamili Siódmiak	
sprawił: mgr inż. Urszula Jondarko Upr. bud nr SLK/4161/PWOK/12	data: 08.12.2023
	skala: 1:50
	nr rysunku: K-2.4